

# Схемы и детали сборки копировального приспособления к токарной машине для работ по дереву модели «Корвет 75К»

## Схема сборки копировального приспособления «Корвет 75К»

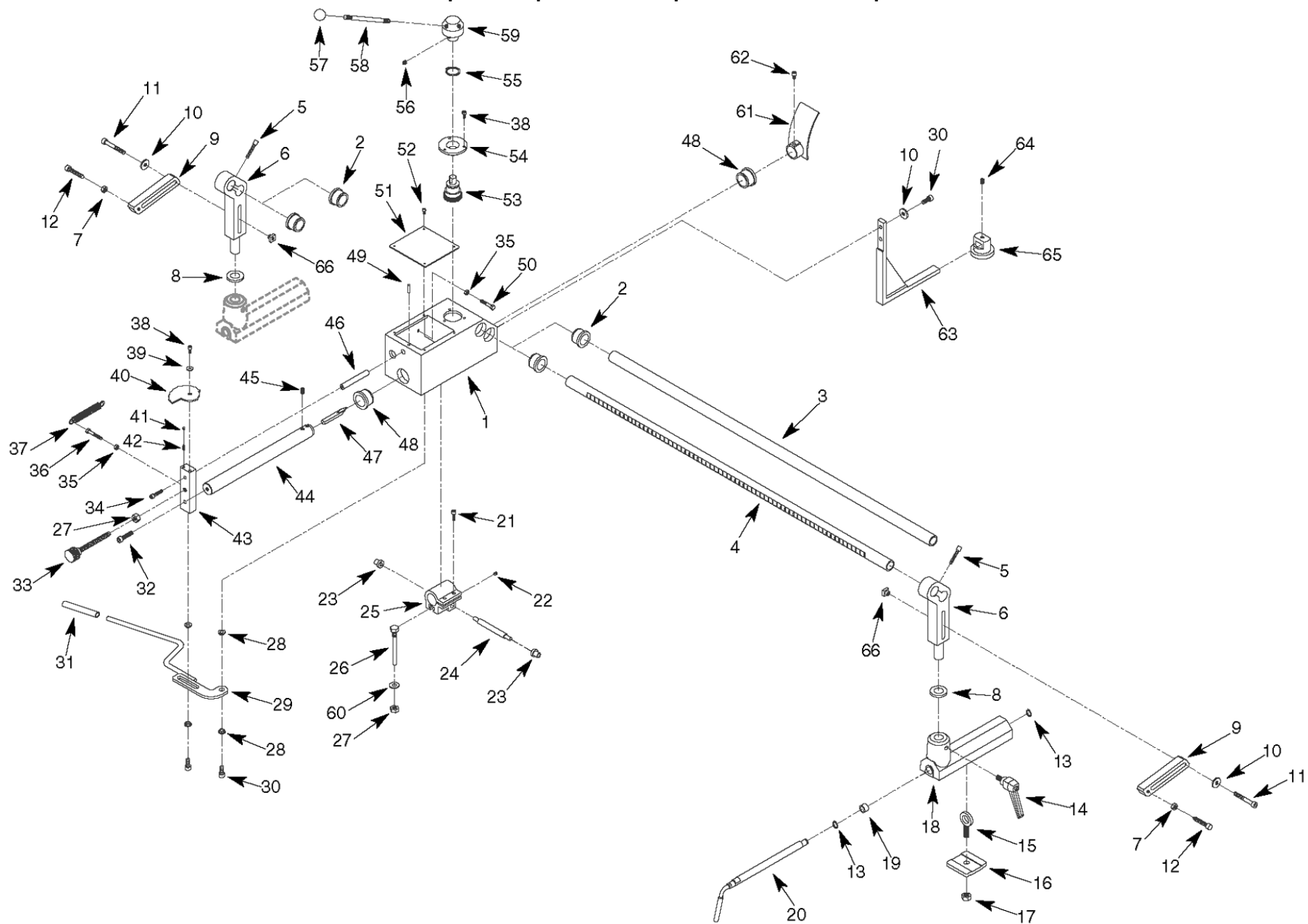


Рис. 1

## Детали сборки копировального приспособления модели «Корвет 75-К» (Рис. 1)

\*- позиция по схеме сборки

№*	Код	Наименование	№*	Код	Наименование
1	122422	Каретка	36	122456	Болт
2	122423	Втулка	37	122457	Пружина
3	122424	Направляющая	38	122458	Болт
4	122425	Направляющая зубчатая	39	122459	Втулка
5		Болт	40	122460	Диск кулачковый
6	122426	Стойка	41	122461	Плунжер
7	122427	Гайка	42	122462	Пружина
8	122428	Шайба	43	122463	Блок
9	122429	Плита шаблона	44	122464	Резцедержатель
10	122430	Шайба	45	122465	Винт установочный
11	122431	Болт	46	122466	Штанга
12	122432	Болт шаблона	47	122467	Резец
13	122433	Кольцо стопорное	48	122468	Втулка
14	122434	Ручка фиксирующая	49		Штифт пружинный
15	122435	Болт с ушком	50	122470	Болт
16	122436	Прижим	51	122471	Крышка
17	122437	Гайка	52	122472	Винт
18	122438	Опора приспособления	53	122473	Шестерня
19	122439	Втулка	54	122474	Манжета
20	122440	Штифт фиксирующий	55	122475	Кольцо стопорное
21	122441	Болт	56	122476	Винт установочный
22	122442	Винт установочный	57	122477	Головка ручки
23	122443	Втулка	58	122478	Ручка
24	122444	Вал	59	122479	Ступица
25	122445	Траверса	60		Шайба
26	122446	Штифт копирующий	61	122481	Экран защитный
27	122447	Гайка	62	122482	Болт
28	122448	Втулка	63	122483	Кронштейн каретки
29	122449	Рычаг	64	122484	Винт установочный
30	122450	Болт	65	122485	Ползун каретки
31	122451	Головка рычага	66		Вставка стойки
32	122452	Болт		122486	Ползун
33	122453	Винт точной регулировки		122469	Вставка резьбовая
34	122454	Болт		122480	Ролик копирующий
35	122455	Гайка			