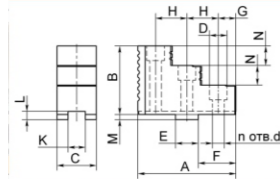
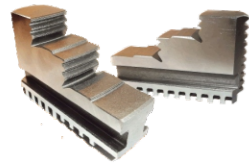
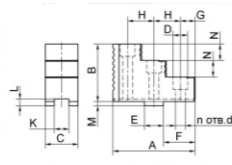


КУЛАЧКИ ПРЯМЫЕ



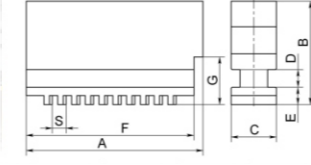
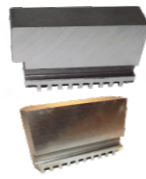
Диаметр патрона	Обозначение кулачков прямых	A	B	C	D	E	F	G	H	S
80	3-80.01.11.004	32	31,5	11	6	6,5	11	11	7	6
100	3-100.02.11.004	42	36	15	6	6,7	14	14	7	6
125	3-125.03.11.004	51	38,5	20	8	8	16	19	7,5	7
160	3-160.05.11.004 4-160.05.11.004	70	52	20	8	8	20	20	12	7
200	3-200.33.11.004 4-200.33.11.004	85	60	28	10	8,5	29	29	14	8
250	3-250.35.11.004/01 3-250.35.11.004 4-250.35.11.004 6-250.35.11.004	105	63	28	12	11,5	32	32	15	9
315	3-315.41.12.004 4-315.41.12.004 6-315.41.12.004	123	72	32	12	11,9	27,5	62	16	10
400	3-400.45.11.004 4-400.45.11.004 6-400.45.11.004	145	92	36	12	15	40	50	22	10

КУЛАЧКИ НАКЛАДНЫЕ ПРЯМЫЕ



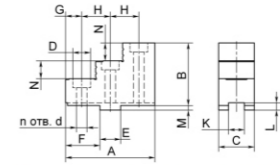
Диаметр патрона	Обозначение кулачков накладных прямых	A	B	C	H	nxd	E	F	G	H	K	L	M	N
160	3-160.06.11.012 4-160.06.11.012	70	37	20	15	2x9	12,675	28	15,5	19	7,94	7	3	10
200	3-200.32.11.012 4-200.32.11.012	85	45	28	17	2x11	12,675	33,2	17,4	22,2	7,94	7	3	12
250	3-250.36.11.012 4-250.36.11.012 6-250.36.11.012	105	49	28	20	2x13	19,025	43	25,5	27	12,7	7	3	12
315	3-315.42.12.012 4-315.42.12.012 6-315.42.12.012	124	53	32	20	3x13	19,025	46,4	24	31,75	12,7	7	3	15
400	3-400.46.11.012 4-400.46.11.012 6-400.46.11.012	145	64	36	25	3x17	19,025	56	27,5	38,1	12,7	10	6	18

КУЛАЧКИ ПОЛУСЫРЫЕ



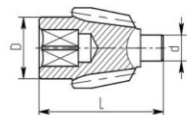
Диаметр патрона	Обозначение кулачка полусырого	A	B	C	D	E	S	G	F
80	3-80.01.11.014	32	31,5	11	6	6,5	6	16	28
100	3-100.02.11.014	42	36	15	6	6,7	6	18	38
125	3-125.03.11.014	51	38,5	20	8	8	7	20,5	47
160	3-160.05.11.014 4-160.05.11.014	70	52	20	8	8	7	20	61
200	3-200.33.11.014 4-200.33.11.014	85	60	28	10	8,5	8	24	78
250	3-250.35.11.014 4-250.35.11.014	105	63	28	12	11,5	9	32	95
315	3-315.41.12.014 4-315.41.12.014	123	72	32	12	11,9	10	32	110
400	3-400.45.11.014 4-400.45.11.014	145	92	36	12	15	10	38	130

КУЛАЧКИ НАКЛАДНЫЕ ОБРАТНЫЕ



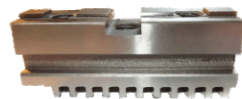
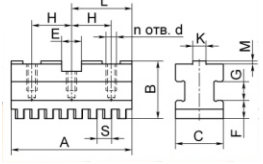
Диаметр патрона	Обозначение кулачков	A	B	C	H	nxd	E	F	G	H	K	L	M	N
160	3-160.06.11.016 4-160.06.11.016	70	37	20	15	2x9	12,675	28	15,5	19	7,94	7	3	10
200	3-200.32.11.016 4-200.32.11.016	85	45	28	17	2x11	12,675	39,1	23,3	22,2	7,94	7	3	12
250	3-250.36.11.016 4-250.36.11.016 6-250.36.11.016	105	49	28	20	2x13	19,025	43	25,5	27	12,7	7	3	12
315	3-315.42.12.016 4-315.42.12.016 6-315.42.12.016	124	53	32	20	3x13	19,025	52,6	30,5	31,75	12,7	7	3	15
400	3-400.46.11.016 4-400.46.11.016 6-400.46.11.016	145	64	36	25	3x17	19,025	62,5	27,5	38,1	12,7	10	6	18

ШЕСТЕРНИ



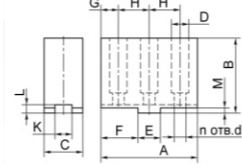
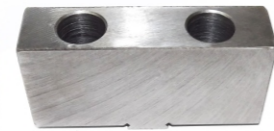
Диаметр патрона	Обозначение шестерни	Размер под ключ	D	d	L
200	3-200.33.01.005	12	26	10	50
250	3-250.35.34.005	12	26	12	60
315	3-315.41.01.005	14	30	12	80,5
400	3-400.45.01.005	17	30	12	98

КУЛАЧКИ БАЗОВЫЕ(РЕЙКИ)



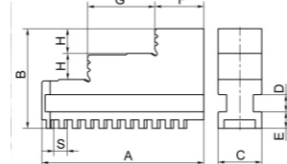
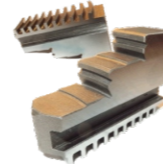
Диаметр патрона	Обозначение кул-ов базовых (рейки)	A	B	C	H	nxd	E	F	G	M	S	K
160	2-160.06.11.009 3-160.06.11.009 4-160.06.11.009	64	29,5	20	19	2xM8	12,675	8	8	3	7	7,94
200	2-200.32.11.009 3-200.32.11.009 4-200.32.11.009	77,5	32	28	22,2	2xM10	12,675	8,5	10	3	8	7,94
250	2-250.36.11.009 3-250.36.11.009 4-250.36.11.009 6-250.36.11.009	90	38	28	27	2xM12	19,025	11,5	12	3	9	12,7
315	2-315.42.12.009 3-315.42.12.009 4-315.42.12.009 6-315.42.12.009	107,5	43	32	31,75	3xM12	19,025	11,9	12	3	10	12,7
400	2-400.46.11.009 3-400.46.11.009 4-400.46.11.009 6-400.46.11.009	127	49	36	38,1	3xM16	19,025	15	12	3	10	12,7

КУЛАЧКИ НАКЛАДНЫЕ МЯГКИЕ



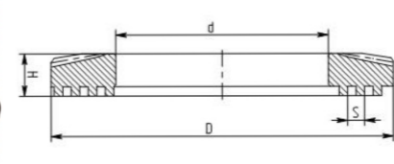
Диаметр патрона	Обозначение кулачков накладных мягких	A	B	C	H	nxd	E	F	G	H	K	L	M
160	3-160.06.11.013	78	41	20	15	2x9	12,675	34	21,3	19	7,94	7	3
200	3-200.32.11.013	90	50	28	17	2x11	12,675	37,4	21,5	22,2	7,94	7	3
250	3-250.36.11.013	105	50	28	20	2x13	19,025	43	25,5	27	12,7	7	3
315	3-315.42.12.013	125	55	32	20	3x13	19,025	50	27,7	31,75	12,7	7	3
400	3-400.46.11.013	145	64,5	36	25	3x17	19,025	66	37,4	38,1	12,7	10	6

КУЛАЧКИ ОБРАТНЫЕ



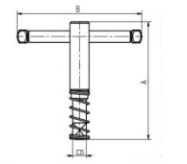
Диаметр патрона	Обозначение кул-ов обратных	A	B	C	D	E	F	G	H	S
80	3-80.01.11.015	32	31,5	11	6	6,5	11	11	7	6
100	3-100.02.11.015	42	36	15	6	6,7	14	14	7	6
125	3-125.03.11.015	51	38,5	20	8	8	16	19	7,5	7
160	3-160.05.11.015 4-160.05.11.015	70	52	20	8	8	20	20	12	7
200	3-200.33.11.015 4-200.33.11.015	85	60	28	10	8,5	29	29	14	8
250	3-250.35.11.015/01 3-250.35.11.015 4-250.35.11.015 6-250.35.11.015	105	63	28	12	11,5	32	32	15	9
315	3-315.41.12.015 4-315.41.12.015 6-315.41.12.015	123	72	32	12	11,9	30,5	62	16	10
400	3-400.45.11.015 4-400.45.11.015 6-400.45.11.015	145	92	36	12	15	40	50	22	10

ДИСК



Диаметр патрона	Обозначение диска	D	d	H	S
80	7100-0001.003	54	33	14	6
100	7100-0002.003	69	38	13,5	
125	7100-0003.003	93,8	50	13,5	7
160	7100-0005.003	124	75	14,5	
200	7100-0031.003	161	100	20	8
250	7100-0035.003 C7100-0035.003/01	204	130	27	9
315	3-315.41.02.003	261	150	29,5	10
400	7100-0045.003	326	200	28	

КЛЮЧ



Диаметр патрона	Обозначение ключа	S	A	B
80	Ч7100-0001.010.00	6	65	110
100,125	Ч7100-0002.010.00	9	80	140
160	Ч7100-0005.010.00	9	80	175
200,250	3-250.35.01.010	12	130	300
315	3-315.41.01.010	14	140	450
400	С7100-0045.010.00	17	140	500